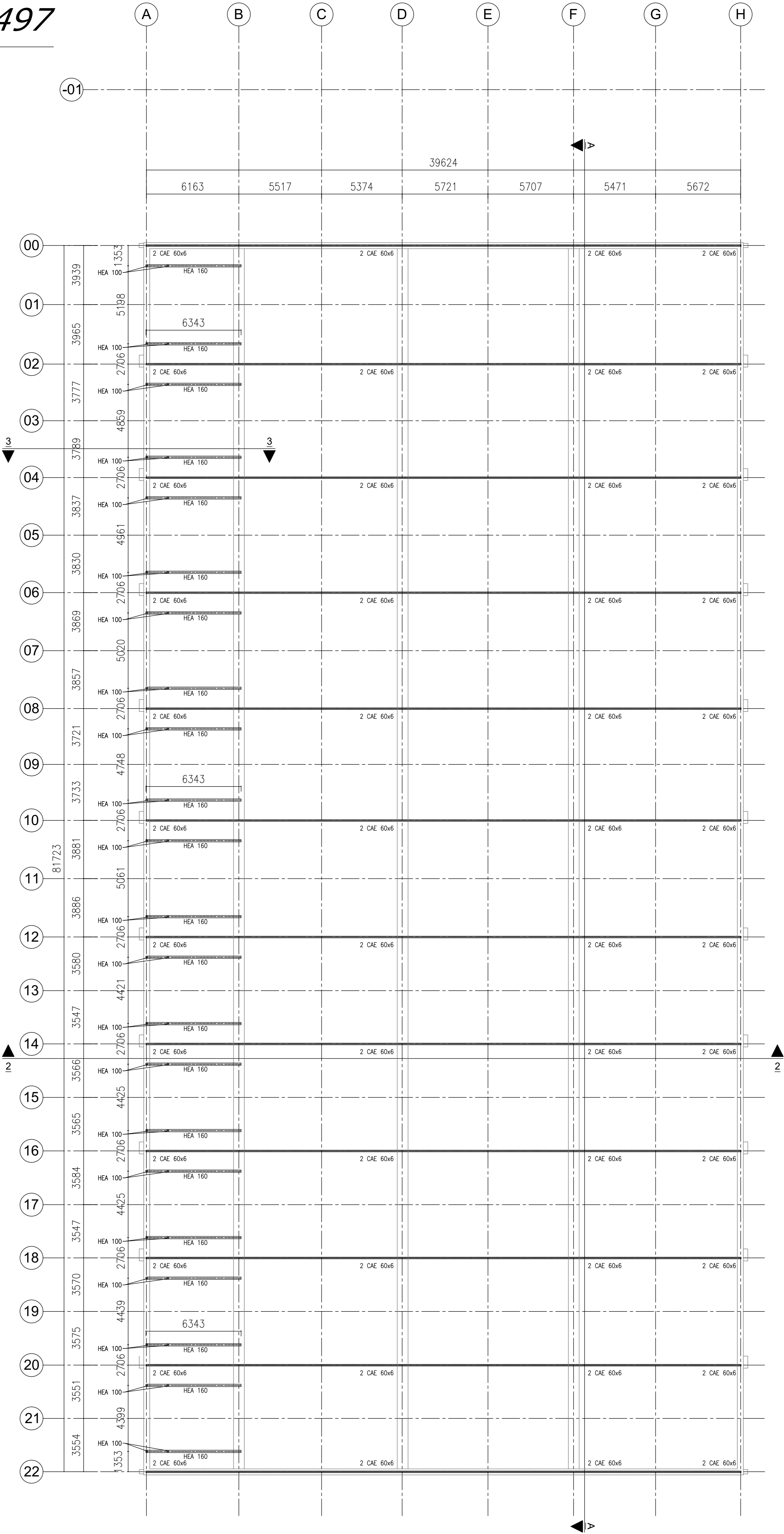


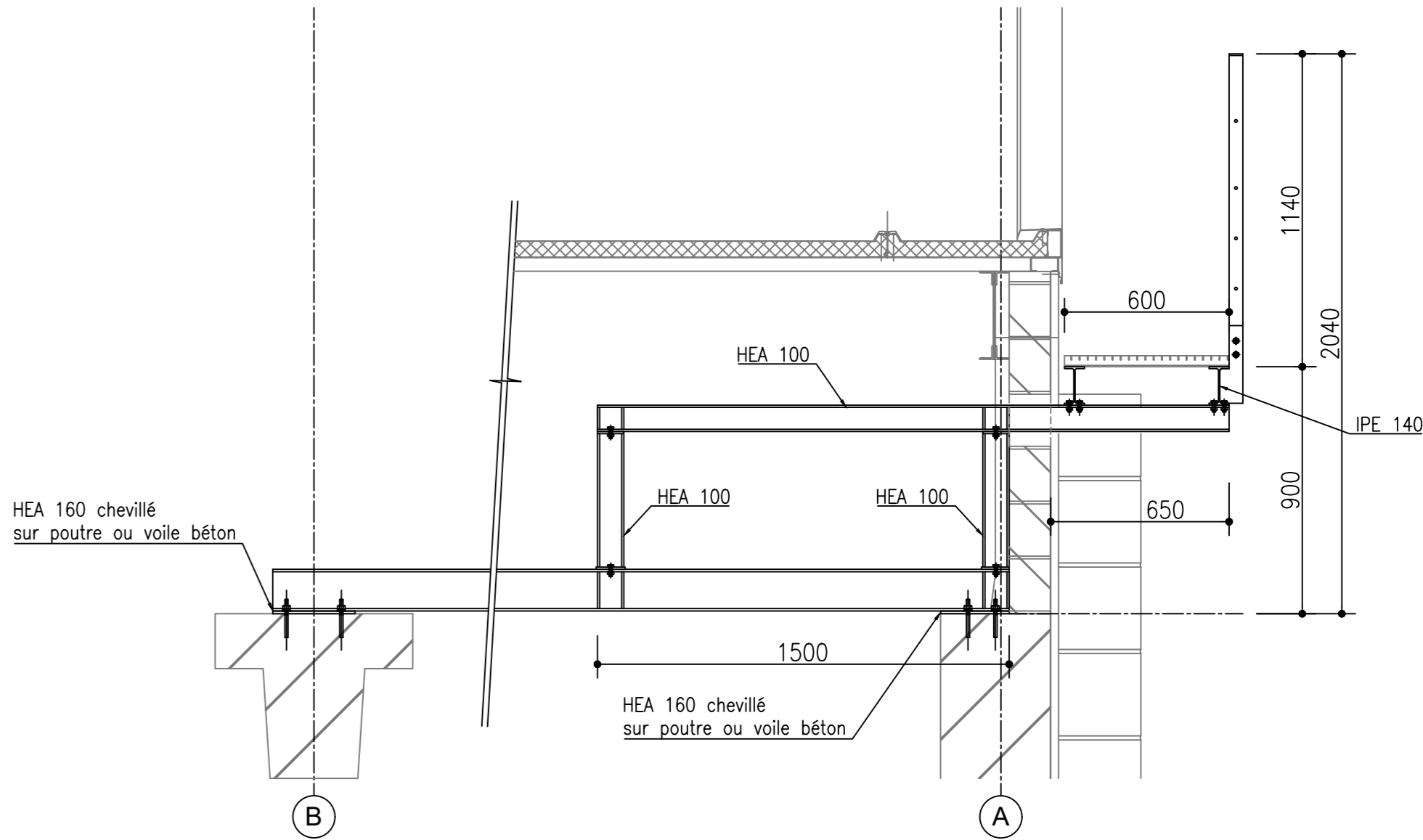
Vue en plan Niveau + 450.497

1/125



Coupe 3-3

1/20



PROJET DE REHABILITATION  
DU SITE DES ANCIENNES  
PAPETERIES DU SOUCHE

ANOULD, LORRAINE - FRANCE

MAITRISE D'OUVRAGE  
ETABLISSEMENT PUBLIC  
FONCIER DE GRAND EST  
Rue Robert Blum 8 P. 245 54701 Forêt-Mission Cedex France

MAITRISE D'OEUVRE  
GROUPEMENT  
HEINRICH VON SPONECK & ALBERT ABUT ARCHITECTURE  
HEINRICH VON SPONECK ARCHITECTE LEONE HEINRICH ARCHITECTE MANDATAIRE  
ALBERT ABUT ARCHITECTURE ARCHITECTES ALBERT ABUT ET ROMAIN D'AL ARCHITECTE - URBANISTE  
Bureau Tokyo: Mitsui Arsenals 2-2-6-101 Shinjuku-ku, Tokyo 163-0002 Japan  
Bureau Paris: 10 rue de la Chapelle 75010 Paris, France  
Bureau Hong Kong: Unit 205C, P&O Financial Centre, 306-325 One Finance Road, Hong Kong, SAR  
Bureau Hanoi: 4102 Rue Dieu Chiet Tay Ho district, Hanoi, Vietnam

AVEC  
HETRE ARCHITECTURE - Architecte co-traitant  
6 Rue du Rhône 90000 Belfort, France

CS2L - BET Structure co-traitant  
31 bis Rue des Maîtres de Metzgerie 63000 Riom, France

BIG BANG - Urbaniste & Paysagiste co-traitant  
114 Grande Rue de la Guillotière 69007 Lyon, France

HBI-BET Deconstruction Thermique/Economiste  
de la construction Bâtiments co-traitant  
6 Rue du Rhône 90000 Belfort, France

EODD - BET Ingénieurs conseils environnement co-traitant  
Ingénierie conseils environnement co-traitant  
Bureaux Vieux-Paris Gracie-Ciel  
13-19 Rue Jean Bourgoing 69100 France  
Bureaux Maitz Immeuble Europe  
1 Rue Claude Chappe 57000 France

TITRE  
VUE EN PLAN NIVEAU +450.497  
BATIMENT SAINT LOUIS

PHASE  
PRO

DATES	NOTES
28/02/2022	A
31/03/2022	B

ORIENTATION  
ECHELLE  
1/125  
DATE  
31.03.2022